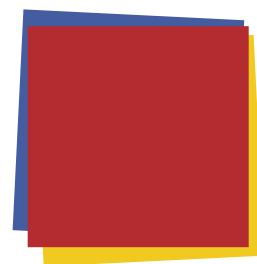


Oshen

saison 2007-2008



Scène nationale de **Sénart**
La Coupole, La Rotonde

Oshen

Océane Michel
chant, guitare et basse

Thibault Frisoni
guitares, basse et clavier

Tatiana Mladenovitch
batterie

Christophe Rodomisto
guitares et basse

sonorisation
Manu Martins

lumières
Jean-Michel Wartner

Le 17 novembre

samedi 17 novembre à 20h

**Scène nationale de
Sénart,** Hors les Murs

à L'Empreinte
301 avenue de l'Europe
77176 Savigny-le-Temple

Avant tout, Oshen voyage à l'intérieur, à coups de mélodies fulgurantes et de mots idem. Elle a un contrat particulier avec les muses. Elle plonge ses yeux et ses oreilles dans le monde et en sort des perles. Bien sûr, elle lit Philip Roth, ou Antonin Artaud, elle passe des premiers Godard aux derniers Clint Eastwood, elle met Fela Kuti, Radiohead ou PJ Harvey à fond dans son i-pod et se tape la saison 38 de Heroes ou Weeds. Mais elle fait de tout cela une digestion si particulière ! Un monde à elle. Bien à elle. Et qui pourtant nous ressemble.

En l'écoutant chanter ou en la regardant en scène, on se laisse envahir par les questions. - Ces questions-ressac qu'on se pose à propos des grands artistes éclairés (si, si) - : Comment sait-elle tout ça, déjà ? Comment ose t-elle tout ça, à haute et si belle voix, alors qu'elle n'a même pas trente bergeries dans son sac à dos ? Comment fait elle pour alterner si bien la gravité sourde et l'humour ultra-lucide ? Les rimes féminines et masculines, les ambiguïtés qui vont avec, les douces cruautés, le lyrisme, la mer calme et agitée ? Quelle est sa formule magique ? Car Oshen a beau déployer toute sa transparence et son humanité, sa franchise et sa bienveillance, elle reste mystérieuse jusqu'au plus profond de ses mélodies, de sa poésie et même, de ses clin d'oeil d'insolente invétérée qui nous délectent. Elle trimballe avec elle la carte mystère, cadeau des cieux pour celle qui va voyager. Puisqu'elle voyage aussi à l'extérieur. Voilà plus de 5 ans qu'elle arpente les scènes de France, parfois au rythme de 80 concerts par an...Et, en risquieuse, en joueuse, qui aime donner, rire, partager l'intensité et la complicité d'un instant, elle ne craint pas cette rencontre avec nous. Ni les concerts seule en scène en comités restreints ni ceux grand format avec musiciens aux côtés des cadors du milieu (Bénabar, Bashung, Anais...)
[...]

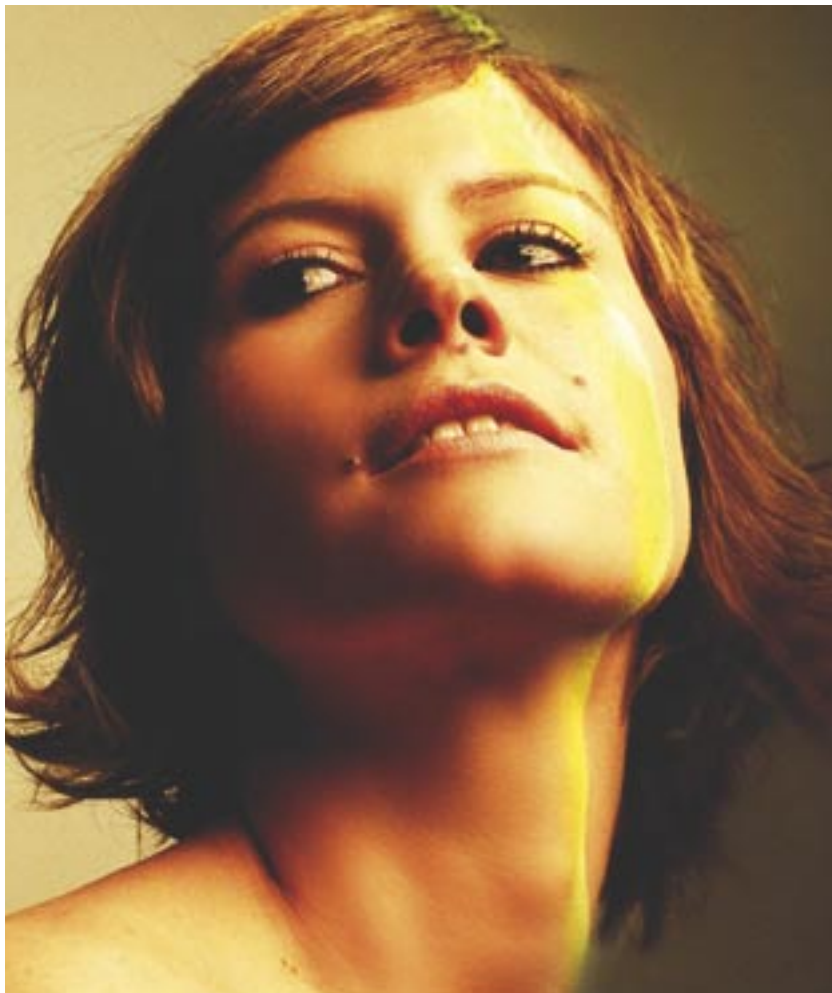
Source : V2 Music

Le spectacle

*Je ne suis pas celle**, est titre de son dernier album, celui de la confiance droit dans les yeux, de l'élégance, de la douceur, de la surprise, et toujours de l'humour. Oshen nous offre sa voix, plus riche encore, ses textes, plus ciselés, ses musiques épurées et délicates.

Je ne suis pas celle est une bulle, une respiration, un petit monde à part. Et cela, l'arrangeur Vincent Segal, (violoncelliste de Bumcello et M, qui a aussi réalisé les albums de Jeanne Cherhal et Piers Faccini) l'a bien compris, habillant les morceaux d'Oshen de sa finesse et de sa distinction musicale, (basse, violoncelle, guitare) à la recherche avec elle de l'originel et donc de l'original. Il ne lui a pas échappé néanmoins (notamment dans *Baratineur*, le duo avec Anaïs), qu'il y avait aussi chez Oshen de l'électrique, du DJ, des drums, des scratches ! Même si là encore, rien de superflu... Juste ce qu'il faut pour nous faire bouger, ou sourire.

* V2 Music, distribution Warner



infos pratiques

Scène nationale de Sénart

La Coupole
Rue Jean-François Millet
77385 Combs-la-Ville Cedex

Administration
Tél. 01 60 34 53 70
Fax 01 60 34 53 64
administration@scenenationale-senart.com
www.scenenationale-senart.com

La Rotonde
Place du 14 juillet
77550 Moissy-Cramayel

Les tarifs
de 17 € à 21 €

Accueil, réservations
Tél. **01 60 34 53 60**
accueil@scenenationale-senart.com



Accès L'Empreinte, Savigny-le-Temple

Par le R.E.R. au départ de Paris :
RER D direction Melun via Combs-la-ville
Arrêt Gare de Savigny-le-Temple

Par la route en venant de Paris :
Porte d'Orléans
Prendre A6 direction Evry-Lyon
Après Evry, sortir direction A5 Troyes -
Corbeil Essonnes - Sénart Melun
Suivre la Francilienne N104 direction
Troyes - Sénart
Prendre A5a direction Troyes - Sénart
Sortie 12 direction Savigny Parc d'activité
et continuer sur la N6
Prendre à droite avenue de l'Europe
L'Empreinte 301 avenue de l'Europe

Par la route en venant de Marne La Vallée :
Suivre Francilienne
N104 direction Sénart
Puis A5a direction Troyes - Sénart
Sortie 12 direction Savigny Parc d'activité
et continuer sur la N6
Prendre à droite avenue de l'Europe

L'Empreinte
301 avenue de l'Europe
77176 Savigny-le-Temple

Contact presse

Marie-Christine London
Service Communication
Tél. 01 60 34 53 93 / 06 33 44 89 26
Fax 01 60 34 53 64
mclondon@scenenationale-senart.com

prochainement

Théâtre, cirque

Les égarés Coproduction
Pierre Meunier, La Belle Meunière
du 20 au 22 novembre

Gai-Kotsu Coproduction
Keisuke Kanai, C^{ie} Oki Haiku Dan
du 4 au 6 décembre

Le neveu de Wittgenstein Production
Thomas Bernhard, Bernard Levy
du 11 au 15 décembre

I look up, I look down...
Cie Moglice - Von Verx
du 10 au 13 janvier

Fish love
Anton Tchekhov, Lilo Baur
du 22 au 24 janvier

Danse

Tonight !
Josette Baiz, C^{ie} Grenade
les 18 et 19 décembre

My rock, variations
Jean-Claude Gallotta, CCN de Grenoble
du 17 au 20 janvier

Musiques

Les enfants terribles
Jean Cocteau, Philip Glass, Paul Desveaux
18 novembre

Éric Legnini trio invite Julien Lourau
le 27 novembre

Mon côté punk
1^{er} décembre

La musique creuse le ciel
W. A. Mozart / F. Schubert
Ensemble BWD 12
2 décembre

Ibrahim Maalouf
les 18 et 19 janvier

Jeune public

La bossa fataka de Rameau
C^{ie} Montalvo-Hervieu, CCN de Créteil et
du Val de Marne
les 13 et 14 novembre

Bistouri
Alain Moreau, TOF Théâtre
du 17 au 19 décembre

Debout
Nathalie Papin, Dominique Lurcel,
C^{ie} Passeurs de mémoires
les 29 et 30 janvier